

III/34817 KAMENNÁ - MOST EV. Č. 34817-2

KATASTRÁLNÍ MAPA

MĚŘÍTKO 1:500

LEGENDA:

KATASTRÁLNÍ HRANICE POZEMKŮ

SEZNAM SO:

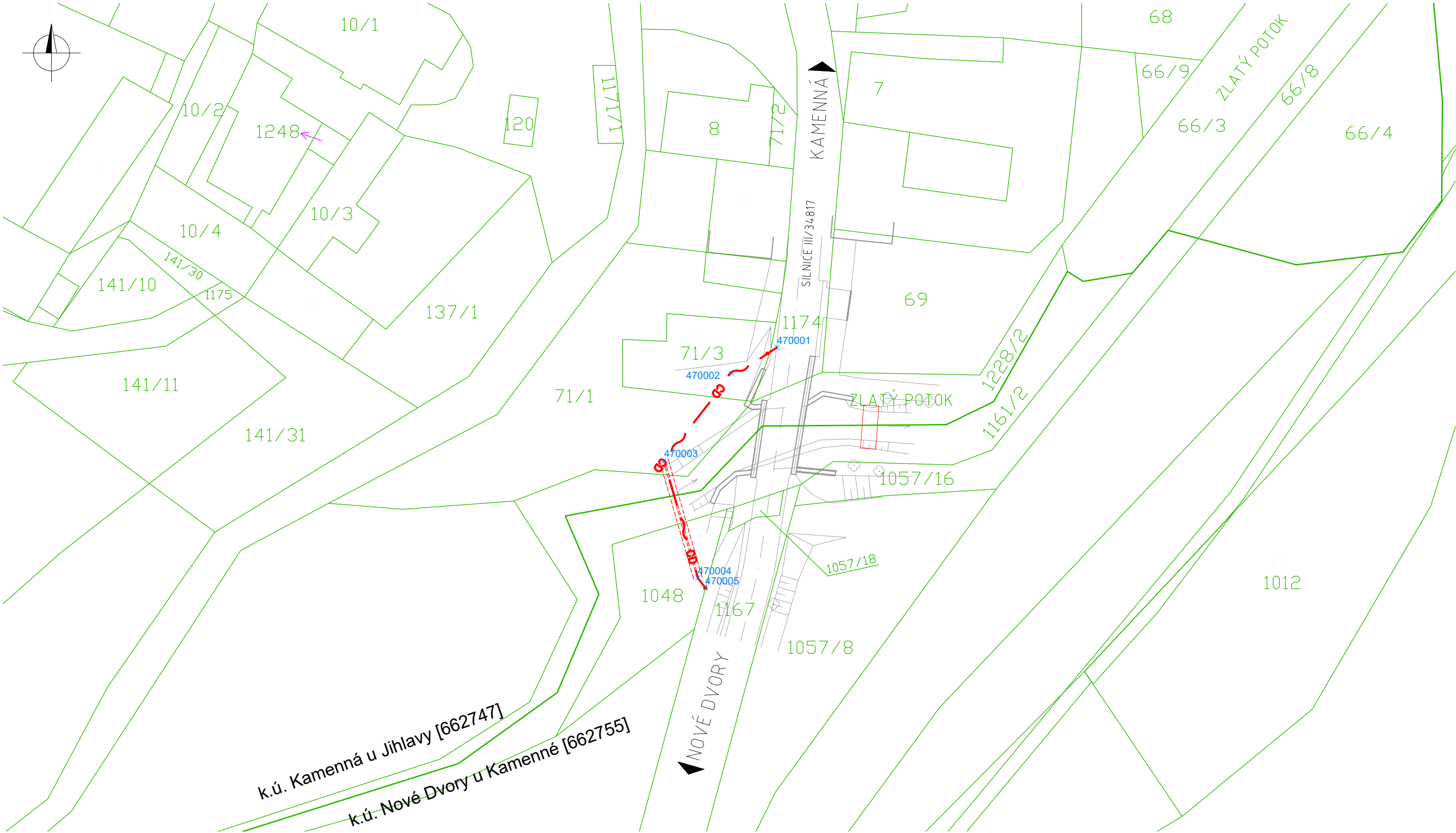
- SO 180 - DIO
- SO 201 - MOST EV. Č. 34817-2
- SO 460 - PŘELOŽKA KABELU CETIN a.s.
- SO 470 - PŘELOŽKA KABELU ČD TELEMATIKA a.s.

LEGENDA OBJEKTU:

NAVRŽENÝ SDĚLOVACÍ KABEL ČD TELEMATIKA

SOUŘADNICE VYTYČOVANÝCH BODŮ:

BOD	Y [m]	X [m]
470001	662967.088	1118275.019
470002	662973.309	1118278.641
470003	662982.679	1118290.647
470004	662978.005	1118306.843
470005	662976.979	1118308.211



Souřadnicový systém S-JTSK, Výškový systém B.p.v

Název stavby: III/34817 KAMENNÁ - MOST EV. Č. 34817-2		
Objednatel:  Krajská správa a údržba silnic Vysočiny, příspěvková organizace Kosovská 1122/16, 586 01 Jihlava		
Zhotovitel dokumentace:  M4 ROAD DESIGN M4 Road Design s.r.o. Koželušská 2246/5, 180 00 Praha 8 Datová schránka: v2rbcz E-mail: info@m4rd.cz	Hlavní inženýr projektu: Ing. DAVID MALINA	
	Vedoucí projektant: Ing. DAVID MALINA	
Vypracoval: Ing. ONDŘEJ TICHÝ	Zodpovědný projektant: Ing. ONDŘEJ TICHÝ	Zkontroloval: Ing. ONDŘEJ TICHÝ
Část / SO: D.1.6.2 SO 470 PŘELOŽKA KABELU ČD TELEMATIKA a.s.		Čís. zakázky: 21_044 Stupeň PD: PDPS Datum: 10/2024 Čís. paré:
Název přílohy: VYTYČOVACÍ PLÁN		Měřítko: 1:500 Formát: 3x1A4 Čís. přílohy: 5